



# Lis MF 2370 Ultra HD



OD MASSEY FERGUSON

## Obsah

**Strana 04**

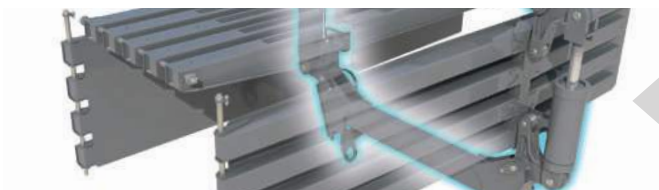
Nový MF 2370 Ultra  
Vysokotlaký lis

**Strana 06**

Dokonalá pevnost a stylový  
design pracují pro vás

**Strana 10**

Špičková převodovka a vysoce výkonný  
setrvačnik

**Strana 15**

Lisovací komora OptiForm Ultra

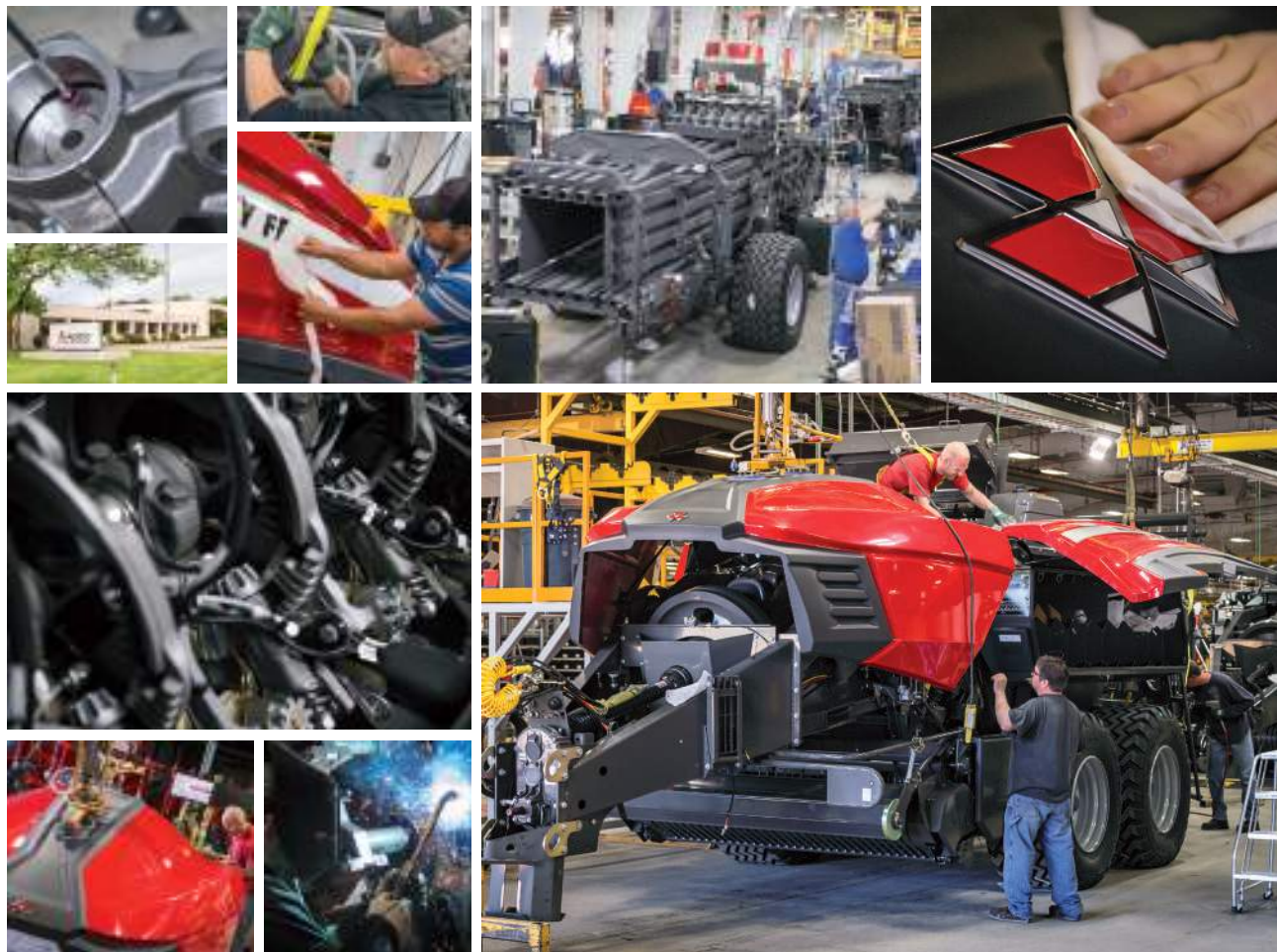
**Strana 16**

Uzlovače Ultra - systém Hesston  
poskytuje bezkonkurenční spolehlivost

- 03 Hesston, Kansas - konstrukční a výrobní centrum
- 04 Nový lis MF 2370 pro ultravysokou hustotu balíků
- 05 Světová jednička v hustotě a výkonnosti
- 06 Lis MF 2370 UHD - vynikající pevnost a stylový design pracují pro vás
- 08 Sběrací ústrojí OptiFlow poskytují nedostižnou výkonnost
- 09 Špičkové předlisovací ústrojí
- 10 Špičková převodovka a vysoce výkonný setrvačnik
- 11 Ultra převodovka a píst UltraPress™
- 12 Nejlehčí lis vytváří nejtěžší balíky, ve dne i v noci
- 15 Lisovací komora OptiForm Ultra
- 16 Uzlovače Ultra - systém Hesston pro nedostižnou spolehlivost
- 17 Exkluzivní zásobníky motouzu EasyFill
- 18 Nejpevnější motouzu Ultra HD pro nejvyšší hustotu balíků
- 19 Exkluzivní uživatelské rozhraní BaleCreate
- 20 Snadná údržba
- 22 Technické údaje



# Hesston, Kansas | domov lisů na velké hranaté balíky



Hesston je malé město v Kansasu, které výrazně ovlivnilo zemědělství na celém světě. Již déle než 70 let znamená Hesston pro farmáře a dodavatele po celém světě inovativní, vysoce kvalitní stroje pro sklizeň.

Hesston, domovské středisko AGCO pro stroje na produkci sena a píce, stojí v čele inovací těchto strojů již od roku 1947 - vzniklo zde 50 jednotlivých patentů na úplně prvním lisu na velké hranaté balíky vyrobeném v roce 1978.

Továrna v Hesstonu si připsala stovky dalších patentů a drží si své čelní místo v oblasti strojů na sklizeň píce. Vyrábí se zde kompletní řada strojů včetně žacíků systémů, konvenčních lisů na kulaté i hranaté balíky, včetně nového modelu MF 2370 Ultra High Density pro zvlášť vysokou hustotu, a řada samojízdných shrnovačů. Kromě toho se zde vyrábí inovativní rotační sklízecí mlátičky dodávané na trhy po celém světě.

## Výhody balíků s ultravysokou hustotou

Lis MF 2370 Ultra HD byl vyvinutý speciálně pro náročné profesionální dodavatele a velké provozovatele pracující na orné půdě. Poskytuje hustotu, hmotnost a soudržnost, které jsou požadované v rychle rostoucím bioenergetickém sektoru i dalších průmyslových odvětvích.

MF 2370 Ultra HD je díky špičkovému inženýrství ve všech ohledech třídou sám pro sebe. Jeho balíky mají o 20 % vyšší hmotnost. Hustota slisování, průchodnost a výkonnost lisu jsou špičkou na trhu.

Slisováním o 20 % většího množství materiálu do stále populárnějších balíků s rozměry 120x90 cm zvyšuje celkovou efektivitu. Pole jsou sklizena rychleji, s menším zatížením od strojů, čímž je chráněn trávník i půda. Balíky s vysokou hustotou lépe využijí užitečné zatížení nákladních automobilů pro nižší náklady na přepravu a skladování.

MF 2370 Ultra HD je nejvýkonnější lis, jaký byl kdy vyroben v celosvětově proslavené továrně v Hesstonu, a dává respektované, vysoce kvalitní řadě MF 2200 od Massey Ferguson nový rozměr.

### Hlavní charakteristiky

- Vyvinutý speciálně pro profesionální dodavatele rozvíjejícího se bioenergetického i dalších průmyslových sektorů.
- Novátorská pokročilá konstrukce poskytuje špičkovou výkonnost.
- Balíky s rozměry 120 cm x 90 cm s ultravysokou hustotou.
- Balíky s hmotností vyšší o 20 % umožňují rychlé sklizení pole při nižším zhuštění půdy a optimální využití prostoru při přepravě a skladování.



**20%**  
Balíky s vyšší hmotností



## Lis MF 2370 Ultra HD Světová jednička v hustotě a výkonnosti

Pokročilá, špičková konstrukce a technika bez kompromisů zajišťují profesionálním dodavatelům a velkým farmářům obdělávajícím půdu jistotu, že lis MF 2370 Ultra HD bude dodávat dokonale tvarované, ultra husté balíky po celý den, den za dnem.

Lisy Massey Ferguson na velké hranaté balíky vyráběné v Hesstonu tvoří nesporný průmyslový standard, který volí profesionálové na celém světě díky své spolehlivosti, robustnosti a nízkými náklady na vlastnictví.

Novátorská konstrukce, bezkonkurenční zkušenosti a nejvyšší kvalita se spojily ve špičkovou produktivitu a výkonnost ve své třídě a absolutní spolehlivost.



## Lis MF 2370 Ultra HD Dokonalá pevnost a stylový design pracují pro vás

Jedinečná převodovka Ultra™ speciálně vyvinutá pro velkou zátěž

Úhledný a praktický vzhled - pouze tři snadno otvíratelné kryty pro dokonalý přístup při údržbě

O 50 % vyšší otáčky setrvačnicku udržují moment hybnosti

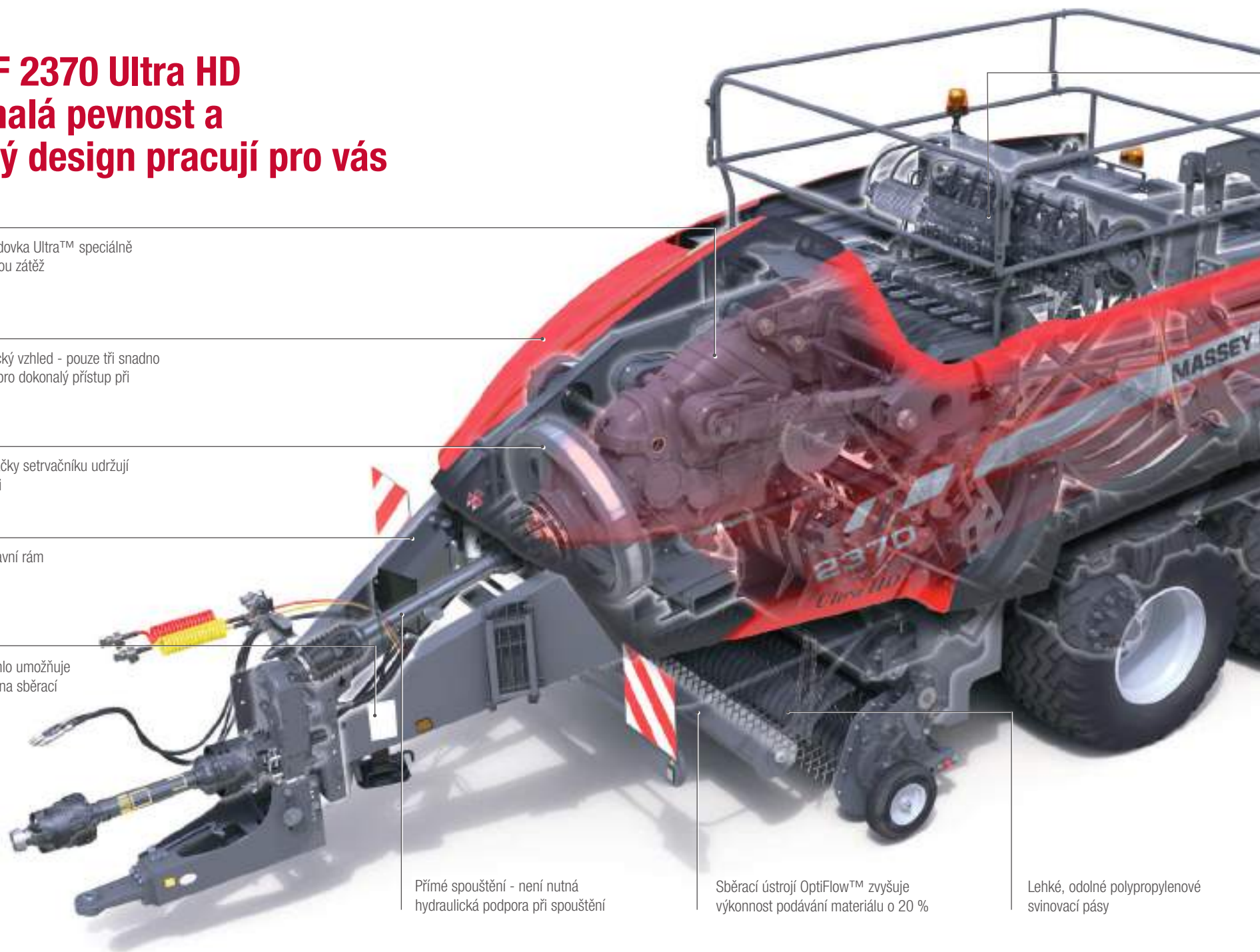
Úžasně pevný hlavní rám

Delší přípojné táhlo umožňuje vynikající výhled na sběrací ústrojí

Přímé spouštění - není nutná hydraulická podpora při spouštění

Sběrací ústrojí OptiFlow™ zvyšuje výkonost podávání materiálu o 20 %

Lehké, odolné polypropylenové svinovací pásy





Dokonale spolehlivé uzlovače Ultra™ byly navrženy a vyrobené v Hesstonu

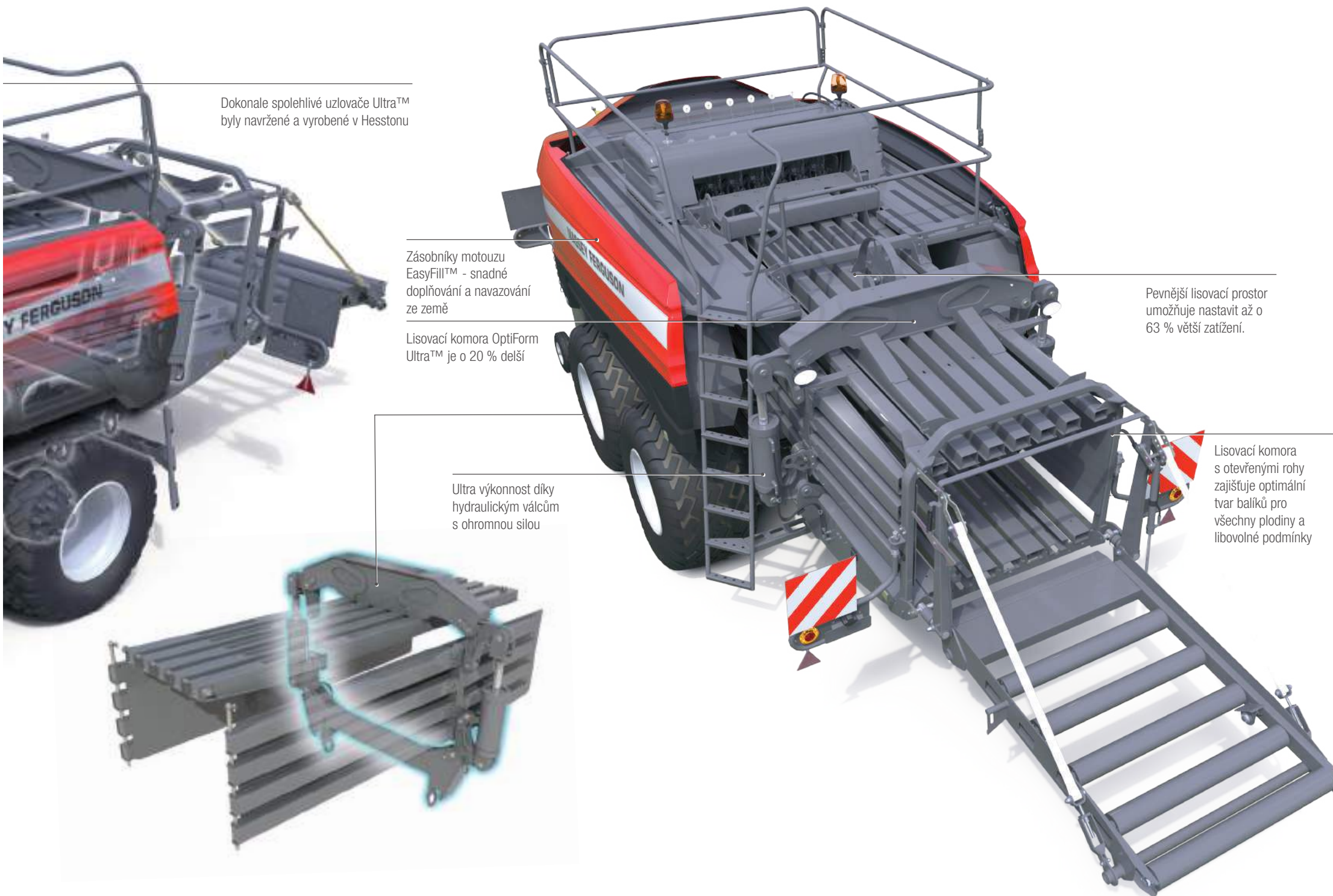
Zásobníky motouzu EasyFill™ - snadné doplňování a navazování ze země

Lisovací komora OptiForm Ultra™ je o 20 % delší

Ultra výkonost díky hydraulickým válcům s ohromnou silou

Pevnější lisovací prostor umožňuje nastavit až o 63 % větší zatížení.

Lisovací komora s otevřenými rohy zajišťuje optimální tvar balíků pro všechny plodiny a libovolné podmínky



## Nové sběrací ústrojí OptiFlow poskytuje nedostižnou výkonnost

### Hlavní charakteristiky

- O 20 % vyšší kapacita
- Mimořádně výkonný plovoucí systém a kopírování terénu
- 80 dvojitých prstů se zakřivenými hroty zajišťuje optimální výkonnost
- Lehké, odolné polypropylenové svinovací pásy
- Systém pozitivního poháněného vkládání materiálu
- Materiál je podáván šneky do předlisovacího ústrojí
- Nedostižná průchodnost pro ultravysokou hustotu



Sběrací ústrojí OptiFlow s průchodností vyšší až o 20 % zajišťuje, že lis MF 2370 Ultra HD bude stabilně dodávat maximální výkon.

Sběrací ústrojí OptiFlow bylo navrženo speciálně pro stejnoměrné a stabilní podávání materiálu pro uspokojení nenasatného lisu. Jeho novátorský design rovněž zajišťuje vynikající plovoucí výkonnost pro kopírování terénu.

Díky bodu otáčení v úrovni dolního šneku není nutné zdvíhat velkou zátěž. Odolné polypropylenové svinovací pásy dále snižují zatížení, hlučnost a lze je rychle a snadno vyměnit.

Optimální výkonnost podávání materiálu je zajištěna 80 dvojitými prsty se zakřivenými hroty na pěti ramenech, které šetrně zdvihají větší množství materiálu, zejména pokud je materiál krátký a křehký.

Velké příčné šneky a plovoucí horní šnek přes celou šířku dále zlepšují vkládání materiálu, který je přiváděn do středového podavače. Tento způsob pozitivního poháněného vkládání materiálu zajišťuje plynulý, konstantní proud materiálu do lisu.

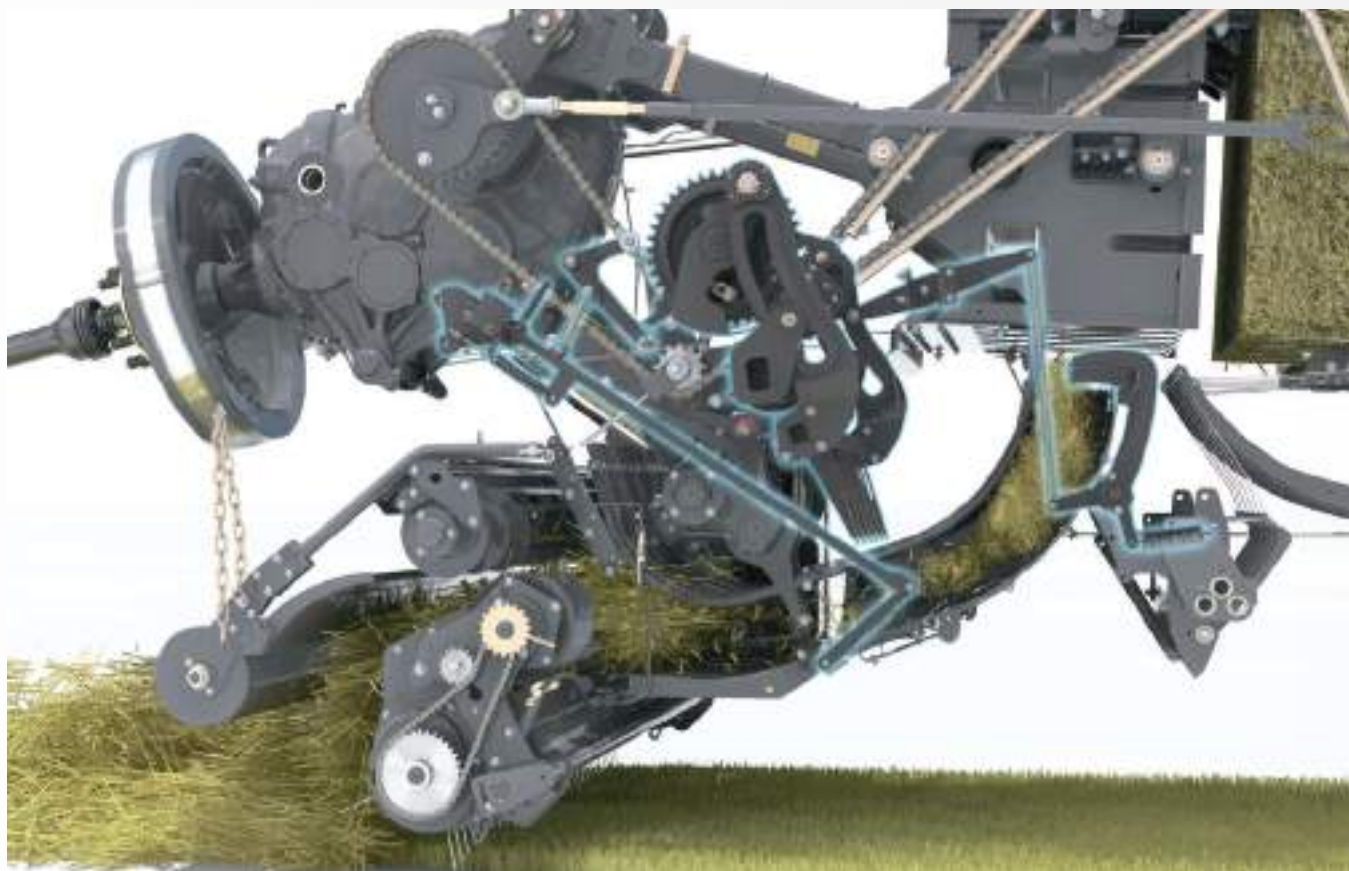


## Dokonalé tvarování ultra hustých balíků začíná předlisováním

Klíčem k nedostižné míře slisování u lisu MF 2370 Ultra HD je jeho předlisovací ústrojí. Vysoké slisování přiváděného materiálu vytváří hustší a rovnoměrnější vrstvy - jednu po druhé.

Vysoce výkonná mačkácí vidlice zahajuje proces shrnutí a přesunem materiálu do předlisovací komory o 14 % vyšší rychlostí než u modelu MF 2270 XD. Po naplnění přemístí pěchovací vidlice dokonale tvarovanou vrstvu do lisovací komory s optimální kapacitou.

Tento vyzkoušený a otestovaný systém navržený v Hesstonu pracuje bez problémů se všemi plodinami, za jakýchkoliv podmínek a vytváří dokonale tvarované balíky s rovnoměrnou hustotou, které lze snadno a bezpečně stohovat při skladování i přepravě.



# 0 14%

## rychlejší plnění předlisovací komory

### Hlavní charakteristiky

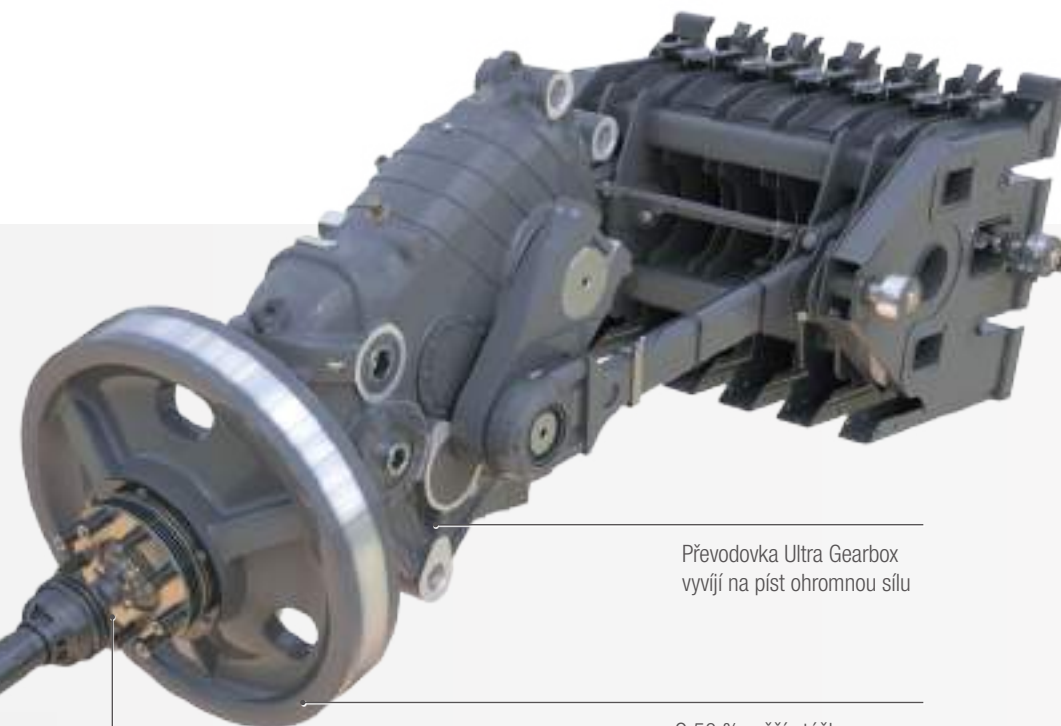
- Dokonale prověřená technologie navržená v Hesstonu
- Zajišťuje dokonalý tvar balíků
- O 14 % rychlejší činnost balicí vidlice
- Vytváření soudržných vrstev
- Dokonalé plnění až po horní okraj komory
- Vynikající pro jakoukoliv plodinu

## Špičková převodovka a vysoce výkonný setrvačnick

Inteligentní návrh a vynikající konstrukční zpracování pro zvýšení hustoty balíků a efektivní slisování o 20 % většího množství materiálu do balíků stejných rozměrů 120 cm x 90 cm.

Massey Ferguson ve spolupráci s jedním ze špičkových evropských specialistů na převodovky vyvinul novou, úžasně robustní převodovku Ultra Gearbox, která se vypořádá s extrémním zatížením nutným pro dosažení mimořádné hustoty.

Převodovka s převodem do rychla pohání nový, vysoce výkonný setrvačnick v otáčkách 1 500 1/min - o 50 % rychleji než u řady MF 2200. Tím vzniká o 130 % větší energie než u setrvačnicku modelu XD pro udržení konstantní rychlosti, kvality balíků a plynulé, efektivní činnosti.



Převodovka Ultra Gearbox vyvíjí na píst ohromnou sílu

O 50 % vyšší otáčky setrvačnicku vytvářejí větší moment hybnosti

Automatická vačková spojka setrvačnicku snižuje poruchovost stroje

Převod do rychla umožňuje zvýšit otáčky na 1 500 1/min

### Hlavní charakteristiky

#### Setrvačnick Ultra s vysokým momentem

- Vyvíjí na píst větší sílu
- Snižuje spotřebu paliva
- Zvyšuje produktivitu

**O 130% větší energie setrvačnicku**  
**O 50% vyšší otáčky setrvačnicku**





U nové převodovky Ultra Gearbox je redukce otáček geniálně rozdělena mezi dvě samostatná ozubená kola, která přenáší pohon zpět na výstupní ozubené kolo pro přenos ohromného točivého momentu při kompaktní konstrukci.

Při konstrukci a výrobě bylo použito nejmodernější přesné strojírenství. Převodovka Ultra Gearbox kombinuje nedostižný výkon se špičkovou účinností. Společně s rychlejším setrvačnickem poskytuje plynulý pohon pístu pro nepřekonatelnou výkonnost.

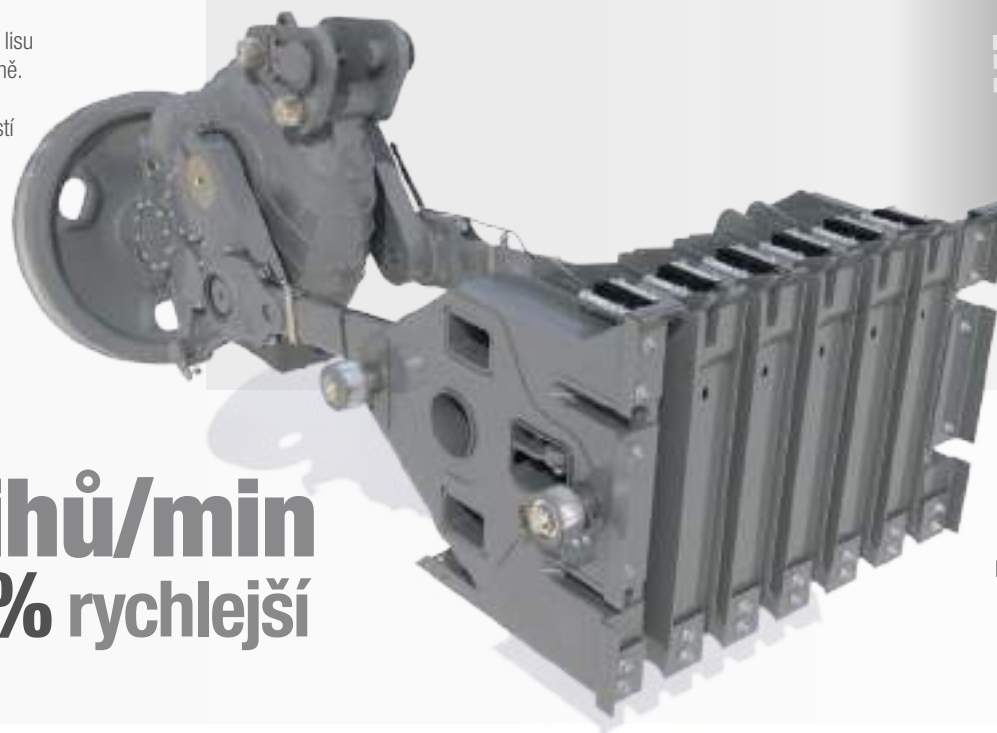
Automatická vačková spojka chrání celé hnací ústrojí. Tento jednoduchý a spolehlivý systém zkracuje dobu odstávky, protože není nutné měnit střížné šrouby.

Jednoduchý, kvalitní pohon přes válečkový řetěz a řetězové kolo lisu MF 2370 UHD je odolný proti opotřebení a pracuje velmi efektivně. Dodavatelem je špičková společnost Diamond Chain Company, která je známá po celém světě kvalitou, výkonností a spolehlivostí svých výrobků.

## Píst UltraPress™ – výkon, který vytváří balíky s ultravysokou hustotou

Pro vytváření balíků s ultravysokou hustotou a o 20 % větší hmotností je nutná extrémní síla až 760 kN.

Kromě větší hustoty a hmotnosti balíků je dosaženo vyšší průchodnosti a výkonnosti díky výraznému zvýšení rychlosti pístu o 6,5 % na 50 zdvihů za minutu.



**50 zdvihů/min**  
**o 6,5 % rychlejší**

**Maximální síla**  
**760 kN**

### Hlavní charakteristiky

- Píst UltraPress™ Massey Ferguson s 50 zdvihy za minutu
- Nedostižná maximální síla 760 kN působící na píst – třída sama o sobě
- Efektivnější zpracování většího množství plodiny
- Vytváří balíky s ultravysokou hustotou a hmotností vyšší o 20 %
- Design Hesston známý pro svou pevnost a spolehlivost

## Nejlehčí lis vytváří nejtěžší balíky, ve dne i v noci



Lis MF 2370 Ultra HD pracuje dnem i nocí, tvrdě, stabilně a spolehlivě, s nejvyšší výkonností pro vytváření hranatých balíků s největší hmotností a hustotou, jaké požadují bioenergetické a průmyslové provozy.

S hmotností pouhých 10,8 t jsou perfektní hnací jednotkou hbité traktory řady MF 8700 s převodovkou Dyna-VT, které zajistí, že lis bude vždy pracovat s ideální rychlostí pro optimální výkonnost a efektivitu.

Standardní pneumatiky s šířkou 620 mm na řízené tandemové nápravě mají velkou došedací plochu a chrání vzácný trávník před poškozením a půdu před zhutněním.

### Hlavní charakteristiky

S hmotností 13,4 t je lis MF 2370 Ultra HD lehčí než jiné stroje.

- Možnost volby radiálních pneumatik
- Široké pneumatiky chrání strukturu půdy
- Řízená tandemová náprava
- Nejtěžší balíky z nejlhčího lisu



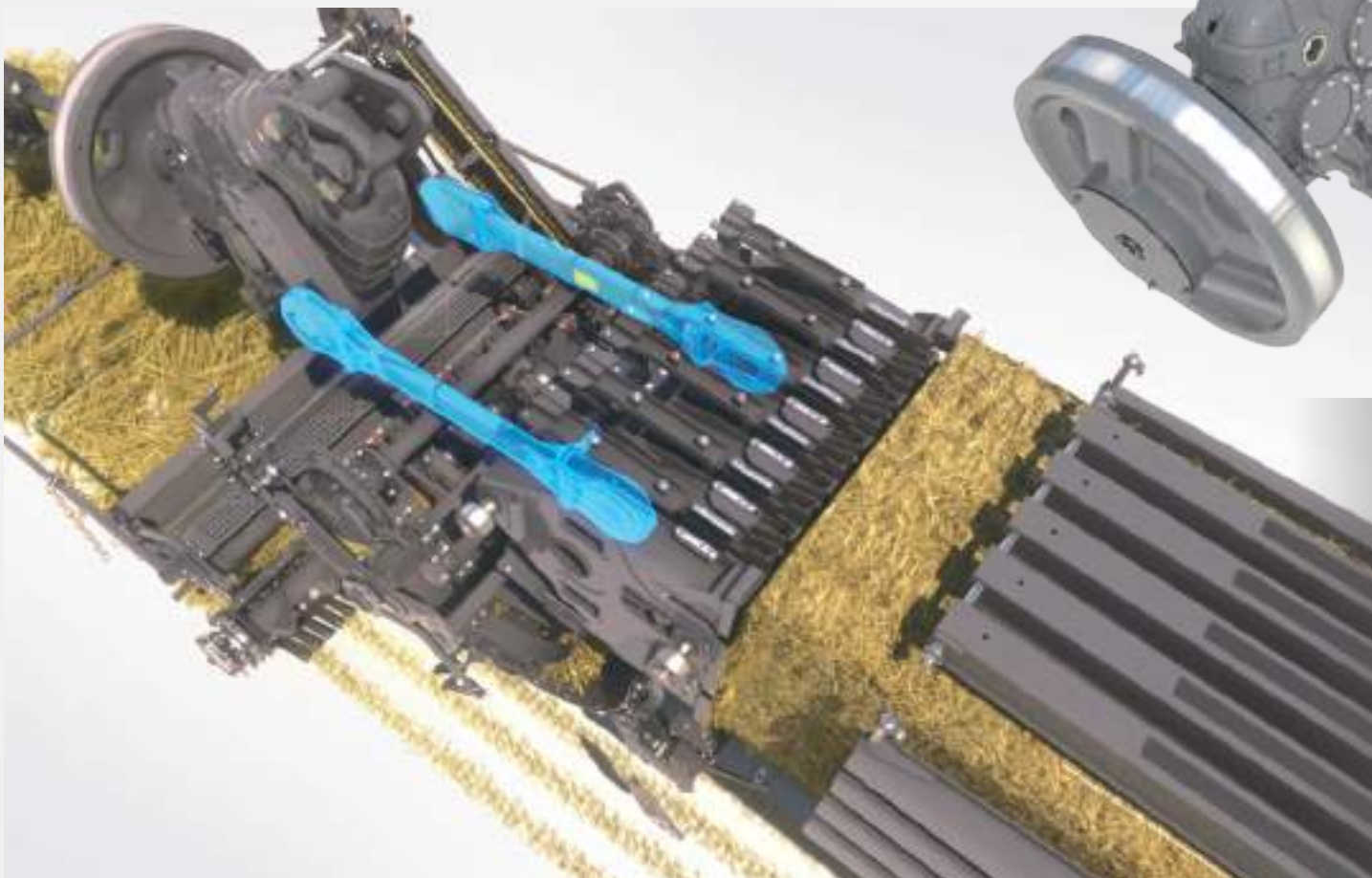




## Automatické řízení poskytuje rovnoměrnou ultravysokou hustotu

Automatické řízení poskytuje rovnoměrnou hustotu a vždy dokonale tvarované balíky díky pokročilému, a přitom jednoduchému řízení pomocí uživatelského rozhraní **BaleCreate** od Massey Ferguson.

Snímače v táhlech monitorují zatížení čela pístu a zajišťují, že dvojčinné lisovací hydraulické válce působí na boční a horní stěny lisovací komory OptiForm Ultra optimální silou pro vytváření balíku s ultravysokou hustotou.



### Hlavní charakteristiky

- Plně automatický systém regulace hustoty
- Trojcestné řízení hustoty
- Nejnovější uživatelské rozhraní BaleCreate
- Jednoduché, spolehlivé ovládání



## Lisovací komora OptiForm Ultra vytváří nedostižné balíky s ultravysokou hustotou

Špičková konstrukce, pevnost a nepřekonatelné zkušenosti konstruktérů v Hesstonu vytvořily lisovací komoru, která je dostatečně pevná a spolehlivá, aby vytvářela balíky s ultravysokou hustotou den za dnem po celou dlouhou a náročnou sezónu.

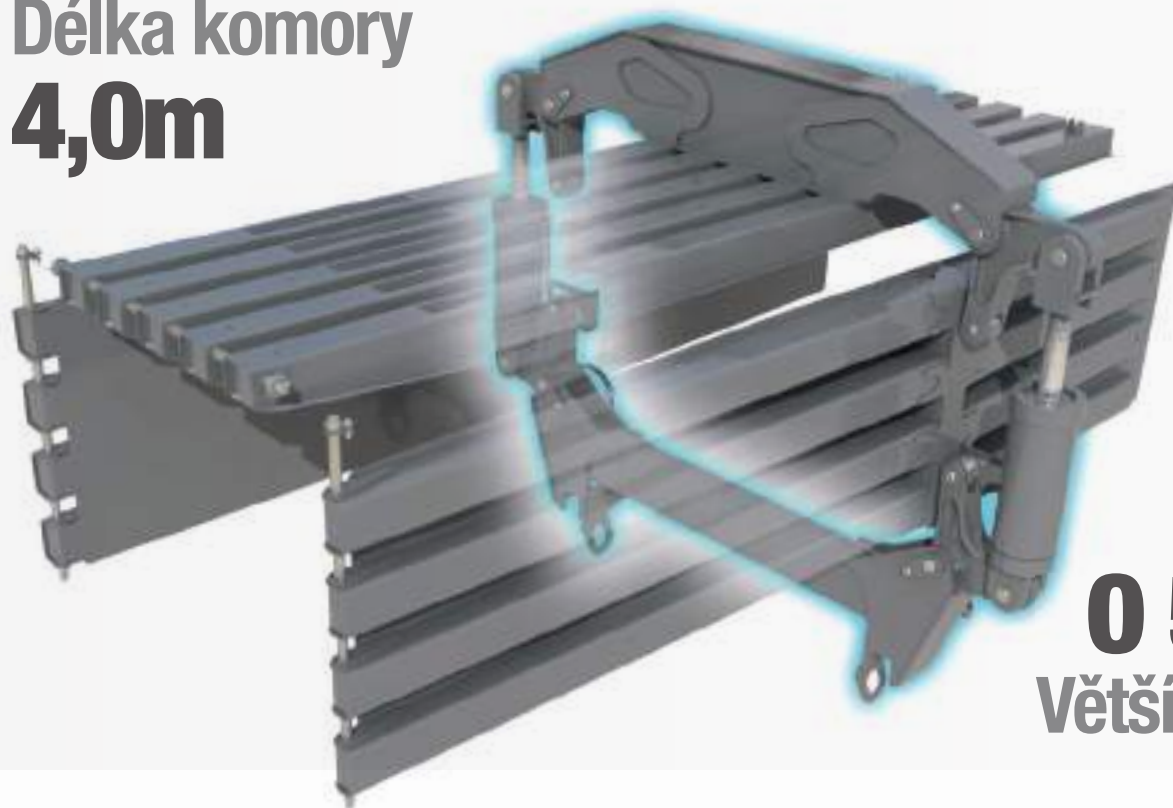
OptiForm Ultra dodává hustotu. Pro dosažení ohromující průchodnosti je komora s délkou 4 m o 20 % delší než komora modelu MF 2270 XD.

Nový, praktický design s otevřenými rohy brání hromadění rostlinných zbytků, takže balíky mají dokonalý tvar s každou plodinou a za jakýchkoliv podmínek.

Komora je obepnuta úžasně pevným, robustním rámem, který je určen pro značné síly vyvíjené při nastavení ultravysoké hustoty. Obrovské lisovací válce s průměrem 178 mm – o 55 % větším než kdy dříve, působí extrémní silou na boční strany a horní stranu lisu pro vyvinutí maximální síly pístu 760 kN.



Délka komory  
**4,0m**



**o 55%**  
Větší válce

Hlavní  
charakteristiky

- Lisovací komora OptiForm Ultra vytváří nedostižnou hustotu
- Délka komory 4,0 m pro dokonalý tvar balíků
- O 0,7 m a 20 % delší než u lisů XD
- Obrovské lisovací válce s průměrem 178 mm
- Maximální síla pístu 760 kN

## Uzlovače Ultra pro nedostižnou spolehlivost

Balíky lisů MF 2370 Ultra HD jsou vázány dvojitým vázacím ústrojím, které bylo navrženo inženýry v Hesstonu a získalo si nedostižnou pověst díky své absolutní spolehlivosti.

Stabilní bezporuchová činnost je zajištěna tak, že dvojitě uzlovače vytváří dva uzly v každém vláknu ovinutém okolo balíku. Motouzy jsou mnohem méně napínané ve srovnání s vázáním jedním uzlem, vázání je proto stále a pokaždé pevné.

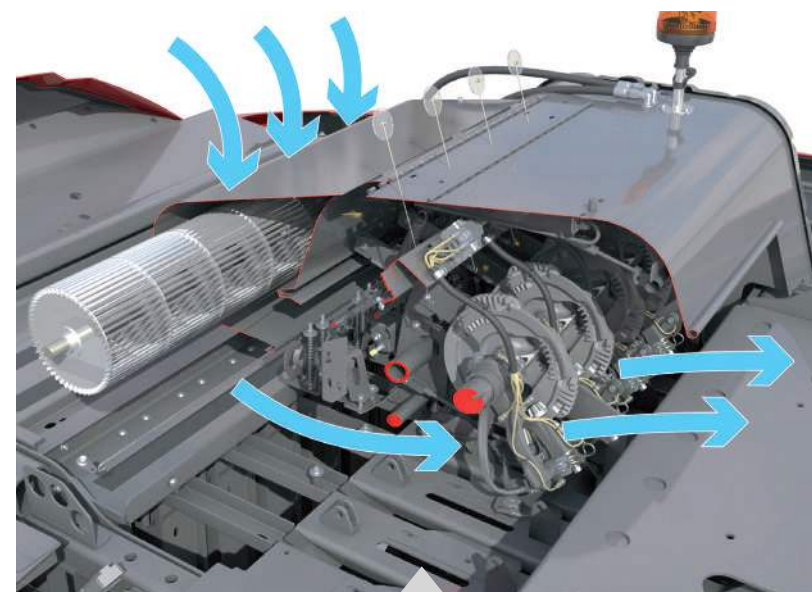
Nejnovější uzlovače Ultra jsou speciálně navrženy pro zvládnání pnutí při použití nového, pevnějšího a silnějšího motouzu, vyvinutého pro vázání balíků s ultravysokou hustotou a o 20 % větší hmotností.

Součásti uzlovače Ultra jsou větší a pevnější pro vyšší výkonnost a robustnost.

Šest uzlovačů rozmístěných rovnoměrně přes šířku balíku pomáhá udržovat prostor zbavený rostlinných zbytků pro spolehlivé vázání každého balíku. Uzlovače lze snadno zvednout při čištění. Automatické mazání AutoLube šetří čas údržby.



### 6 uzlovačů Ultra navržených v Hesstonu



#### Ventilátor odfoukne veškeré nečistoty

Vysoce účinný ventilátor s hydraulickým pohonem udržuje uzlovače čisté pro další zvýšení spolehlivosti vázání. Byl vyvinutý s použitím nejmodernějšího modelování proudění vzduchu. Proud vzduchu od ventilátoru odstraňuje nečistoty mnohem efektivněji pro zajištění bezporuchové činnosti uzlovačů.

### Hlavní charakteristiky

- 6 uzlovačů Ultra navržených v Hesstonu
- Ověřené dvojitě vázací ústrojí
- Snadné vázání
- Uzly se tvoří bez napínání motouzu
- Navrženy pro použití se silnějším, pevnějším motouzem
- Šest vhodně rozmístěných uzlovačů umožňuje účinné čištění



## Rychlé a snadné doplňování motouzu do zásobníku EasyFill

Exkluzivní zásobníky motouzu EasyFill pojmu celkem 36 super velkých cívek motouzu, vždy ve dvou řadách po devíti - dostatečné množství i pro ty nejdelší pracovní dny. Šest uzlovačů spotřebuje méně motouzu pro nižší náklady a kratší dobu při doplňování motouzu.

Zásobníky EasyFill se doplňují bez námahy ze země, bez žádného složitého spouštěcího mechanismu. Cívky motouzu jsou uloženy pod malým úhlem, snadněji proto sklouznou na místo pro navázání. Navíc obsluha může jedním pohledem zjistit, kolik motouzu bylo spotřebováno.



### Hlavní charakteristiky

**Zásobníky motouzu jsou snadno sklopné vpřed pro dokonalý přístup při údržbě.**

- Nejmodernější design ventilátoru vázacího ústrojí
- Dokonalé čištění vázacího ústrojí
- Zásobníky motouzu EasyFill pojmu 36 cívek
- Nenamáhavé doplňování ze země

# EasyFill uchová 36 cívek



## Nejpevnější motouz pro nejvyšší hustotu balíků

Massey Ferguson úzce spolupracoval s čelnými výrobci na vývoji motouzu s neuvěřitelnou pevností, která je základním předpokladem pro vytváření balíků s ultravysokou hustotou.

Rozsáhlé zkoušky v terénu i laboratořích určily správné specifikace. Pro evropské trhy nabízí Tama, specialista na motouzy a partner Massey Ferguson, motouz Ultra HD, který byl schválen výrobcem a dokonale odpovídá požadavkům lisů MF 2370 UHD.

Je houževnatý, má obrovskou pevnost, vytváří kvalitní uzly a zajišťuje stabilní a hladký chod. Lze jej tak volně odvíjet z velkých cívek pro uchování optimální produktivity.



### Hlavní charakteristiky

**Vázání pevným motouzem s dvojitým uzlem znamená, že i balíky s ultravysokou hustotou jsou vázány s použitím pouze šesti uzlů.**

- Speciálně vyvinutý pevnější motouz
- Vynikající pevnost
- Výjimečná kvalita vázání
- Snadné navazování
- Motouz se volně odvíjí z cívek
- Velké cívky zkracují dobu odstávky
- Celkové úspory nákladů za motouz



# Automatické řízení poskytuje rovnoměrnou ultravysokou hustotu



C1000

C2100

Všechny operace při lisování jsou snadno ovládnány pomocí jednotky C1000, která je plně kompatibilní se sběrníci ISOBUS, a nového uživatelského rozhraní **BaleCreate**.

Moderní schéma s řadou stránek na displeji umožňuje obsluhu kompletní ovládnání dotykem prstů.

Úvodní stránka **BaleCreate** ukazuje horní pohled na lis a umožňuje obsluhu nastavovat a monitorovat širokou škálu funkcí lisu. Graficky je znázorněno zatížení stran pístu a šipky navádějí obsluhu po nerovnoměrných řádcích pokosu.

**BaleCreate** se nahraje automaticky d libovolné jednotky traktoru kompatibilní s ISOBUS a jednotka pak zobrazuje stejnou stránku i funkce.

## Hlavní charakteristiky

### Pro zákazníky, kteří požadují samostatnou jednotku, nabízíme:

- Jednoduchou jednotku C1000 s barevnou obrazovkou s úhlopříčkou 7" (175 mm)
- Pokročilou jednotku C2100 s barevnou dotykovou obrazovkou s úhlopříčkou 12" (250 mm)

### Obě jsou na přání a kompatibilní s ISOBUS.

- Exkluzivní uživatelské rozhraní BaleCreate
- Jasně a logicky uspořádané obrazovky
- Intuitivní ovládnání
- Kompatibilní s ISOBUS pro použití na všech vyhovujících jednotkách

## Výhody špičkové podpory od MF Services



Rozsáhlá síť prodejců Massey Ferguson poskytuje specializované služby a dynamickou podporu zaštitěnou exkluzivní službou Harvest Promise od AGCO.

Tento závazek zajišťuje, že pokud ve výjimečném případě nebudeme schopni dodat vám náhradní díl do 48 hodin, pomůžeme vám prostřednictvím naší sítě prodejců nebo dokonce zajistíme smluvního partnera pro sklizeň vaší plodiny, dokud vaše zařízení nebude opět provozuschopné.

S celosvětovou špičkovou dodávkou náhradních dílů a technickými znalostmi školených techniků poskytují prodejci Massey Ferguson špičkovou podporu, servis a údržbu na místě, aby vaše investice mohly pracovat pro vás.



Klid v duši rovněž zajišťuje služba **MFCare**, servisní a záruční balíček, který umožňuje uživatelům fixovat náklady na vlastnictví na dobu až pěti let. Prodiskutujte tento balíček i další vynikající finanční balíčky se svým prodejcem.

- Exkluzivní Harvest Promise (Závazek sklizně) vám umožní pokračovat v práci
- Celosvětová špičková podpora dodávek originálních dílů AGCO
- Výhoda vynikajících technických znalostí
- Pevné provozní náklady s balíčkem **MFCare**
- Zvolte možnost financování podle vlastního podnikání

**AGCO**  
Závazek sklizně  
Naše jistota  
pro vaši sklizeň



Harvest Promise od AGCO je náš závazek vůči vám, že pokud ve výjimečném případě nebudeme schopni dodat vám náhradní díl do 48 hodin, pomůžeme vám prostřednictvím naší sítě prodejců nebo dokonce zajistíme smluvního partnera pro sklizeň vaší plodiny, dokud vaše zařízení nebude opět provozuschopné.

\*Termíny a podmínky jsou platné. Dostupné pouze na vybraných trzích.



## Jednoduchá údržba zkracuje dobu odstávky

Spojení chytrého designu a moderního inženýrství přináší nedostižnou spolehlivost, delší životnost a snazší pravidelnou údržbu, která brání odstávkám.

Tři snadno otvíratelné kryty umožňují dokonalý přístup při údržbě. Rozšířené používání zapouzdřených bezúdržbových ložisek s celoživotní náplní prodlužuje životnost a snižuje počet míst údržby.

Automatické mazání řízené uživatelským rozhraním **BaleCreate** chrání uzlovače a řetězy proti opotřebení. Hladinu oleje v převodovce lze snadno kontrolovat pomocí zřetelných kontrolních průzorů.

Včasná a účinná preventivní údržba zkracuje dobu odstávky a zajišťuje delší dobu provozu vašeho lisu Massey Ferguson.

- Jednoduchá konstrukce zkracuje dobu pravidelné údržby
- Zapouzdřená ložiska s celoživotní náplní prodlužují životnost
- Automatické mazání řetězů a uzlovačů
- Kontrolní průzory pro kontrolu hladiny oleje v převodovce



## Technické údaje

<b>Rozměr balíků</b>		<b>MF 2370 UHD</b>	
Průřez (šířka x výška)		mm	1 200 x 900
Délka		mm	1 000 až 2 740
<b>Rozměry a hmotnosti</b>			
Celková šířka - 620/50-22.5		mm	3 000
Celková šířka - 620/55-26.5		mm	3 000
Celková šířka - 710/55-26.5		mm	3 200
Celková délka - vykládací ústrojí sklopené do přepravní polohy		mm	9 830
Celková výška - po horní okraj zábradlí (pracovní poloha)		mm	3 375
Hmotnost - specifikace mačkače (přibl.)		kg	13 400
<b>Hlavní hnací ústrojí</b>			
Rozměry setrvačniku		mm	990 průměr x 250 šířka
Hmotnost setrvačniku		kg	500
Otáčky setrvačniku		1/min	1 500
Ochrana			Automatická vačková spojka
Mazání hnacího řetězu			Automatický systém mazání řetězů ve standardní verzi
<b>Sběrací ústrojí</b>			
Efektivní pracovní šířka (DIN 11220)		mm	2 246
Počet prstů		počet	5
Počet dvojitých prstů		počet	80
Ochrana hnacího ústrojí			Kluzná spojka a volnoběžka
Plovoucí režim			Dvojitě prodlužovací pružiny
<b>Podávací ústrojí</b>			
Mačkač			3 stupňový se 6 kalenými prsty
Pěchovač			Vidlicový se 6 kalenými prsty
Ochrana			Kluzná spojka
<b>Píst</b>			
Pracovní rychlost		zdvihy/min	50
Max. síla na pístu		kN	760
Délka zdvihu		mm	740
<b>Vázací ústrojí</b>			
Počet / typ uzlovače			6 dvojitě uzly
Rozteč uzlovačů		mm	176
Typ motouzu			Motouz pro ultra vysokou hustotu
Kapacita zásobníku motouzu		počet	36 cívek motouzu
Ventilátor uzlovače			Vysoce výkonný, s hydraulickým pohonem
Mazání uzlovače			AutoLube ve standardní verzi



		<b>MF 2370 UHD</b>	
<b>Systém vyhazovače balíků</b>			
Počet zubů			12
Volitelný počet řádků			4
Činnost		Hydraulický válec ovládaný z kabiny nebo ze zadní strany	
<b>Vykládací ústrojí</b>			
Robustní válcové vykládací ústrojí			Standardní
Systém sklápění pro účely přepravy			Hydraulicky ovládaný z kabiny nebo ze zadní strany
<b>Vážicí systém balíků</b>			
<b>Nápravy a pneumatiky</b>			
Rozměry pneumatik pro dvojitou řídicí nápravu			620/50-22.5 radiální
Rozměry pneumatik pro dvojitou řídicí nápravu			620/55-26.5 radiální
Rozměry pneumatik pro dvojitou řídicí nápravu			710/55-26.5 radiální
Tandemová řídicí náprava, maximální jmenovitá rychlost *		km/h	60
* Pokud to povoluje místní legislativa			
Odpružené zavěšení			Parabolická pružina
Ovládání brzd			vzduchové
<b>Světla</b>			
Světla pro přepravu na pozemních komunikacích			LED
Pracovní a servisní světla			LED
Zvláštní výstražné světlo (majáček)			2 standard
<b>Řídicí a monitorovací systém</b>			
Uživatelské rozhraní			BaleCreate
Kompatibilita s ISOBUS			ISOBUS 11783
Kontakt nářadí - volba 1			C1000 - barevná obrazovka 18 cm (7")
Kontakt nářadí - volba 2			C2100 - barevná obrazovka 30 cm (12")
<b>Požadavky na traktor</b>			
Doporučený výkon		k / kW	350 / 261
Typ vývodového hřídele			Typ III 1 3/4" (44 mm) výv. hřídel s 20 drážkami a konstantními otáčkami
Požadavky na ventily vnějšího okruhu hydraulické soustavy		min. / dopor.	2 / 3 dvoučinné v závislosti na specifikacích
<b>Přídavná zařízení montovaná prodejcem</b>			
Hydraulický opěrný stojan			Dostupný přes AGCO Parts
Videokamera			Dostupný přes AGCO Parts
Měřič vlhkosti HayBoss			Dostupný přes AGCO Parts
Aplikátor konzervantu HayBoss			Dostupný přes AGCO Parts

Byla přijata veškerá opatření, aby bylo zajištěno, že informace obsažené v tomto návodu jsou co nejpřesnější a nejaktuálnější. Přesto se mohou vyskytnout chyby nebo nedopatření. Technické údaje mohou kdykoliv detailně měnit bez předchozího upozornění. Technické údaje si proto předem ověřte u svého prodejce nebo distributora Massey Ferguson. Dostupnost výrobku nebo jeho specifikace se mohou lišit podle regionu, obraťte se prosím na svého prodejce Massey Ferguson.



# MASSEY FERGUSON

**A world of experience. Working with you.**



Web: [www.MasseyFerguson.com](http://www.MasseyFerguson.com)

Facebook: [www.Facebook.com/MasseyFergusonGlobal](http://www.Facebook.com/MasseyFergusonGlobal)

Twitter: [Twitter.com/MF\\_EAME](https://twitter.com/MF_EAME)

Instagram: [Instagram.com/MasseyFergusonGlobal](https://www.instagram.com/MasseyFergusonGlobal)

YouTube: [www.YouTube.com/MasseyFergusonGlobal](http://www.YouTube.com/MasseyFergusonGlobal)

Blog: [Blog.MasseyFerguson.com](http://Blog.MasseyFerguson.com)

## Austro Diesel

*Wir mobilisieren alles.*

Austro Diesel GmbH  
Concorde Business Park 3/2, A-2320 Schwechat  
Tel.: +43/1/70 120-0  
Fax: +43/1/70 120-5  
E-Mail: [verkauf@austrodiesel.at](mailto:verkauf@austrodiesel.at)

[www.austrodiesel.at](http://www.austrodiesel.at)  
[www.facebook.com/austrodiesel](https://www.facebook.com/austrodiesel)

Kontakt CZ: Radim Vlčko  
Tel/Fax: +420 353 221 277, Mobil: +420 737 236 298

Kontakt SK: Ing. Rastislav Kocour  
Mobil: +421 905 281 300



Odpovědný vztah k lesům



MASSEY FERGUSON® je světová značka AGCO.  
© AGCO Limited. 2018 | A-CZ-16453/1117 | Czech/0218